

# HIOKI

日 置

## 电池测试仪 BT3554

BATTERY TESTER BT3554

## 更快速的判断铅蓄电池的劣化情况

从测量到保存最快约2秒，与以往机型(3554)相比缩短了60%

使用平板电脑和手机制作简单的报告

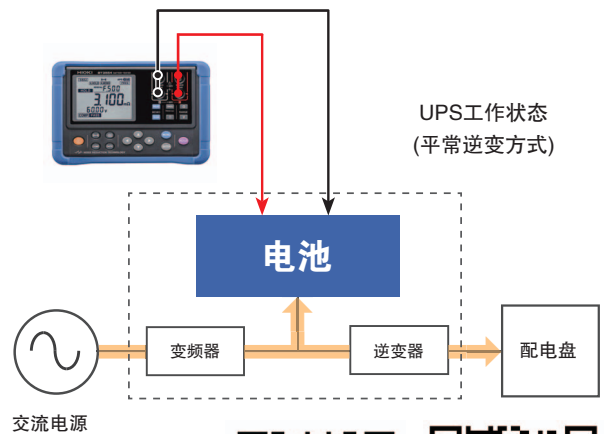


### 现场能力强

加装了保护壳因而更容易携带，而且在现场更耐用。

### 具备降噪技术

## UPS工作状态下也能准确测量



[www.hioki.cn](http://www.hioki.cn)

HIOKI公司概况, 新的产品, 环保举措和其他的信息都可以在我们的网站上得到。



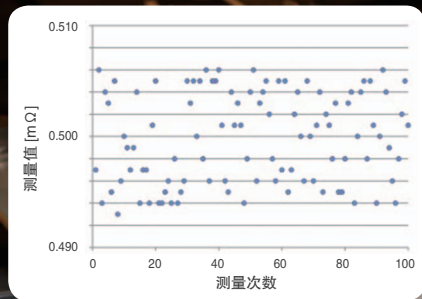
微信二维码



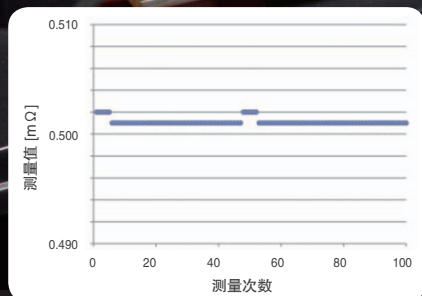
微博二维码

# 抗噪性提升

## 噪音重叠时的比较



降噪技术 无



降噪技术 有

暗处也能轻松读取的背光灯显示

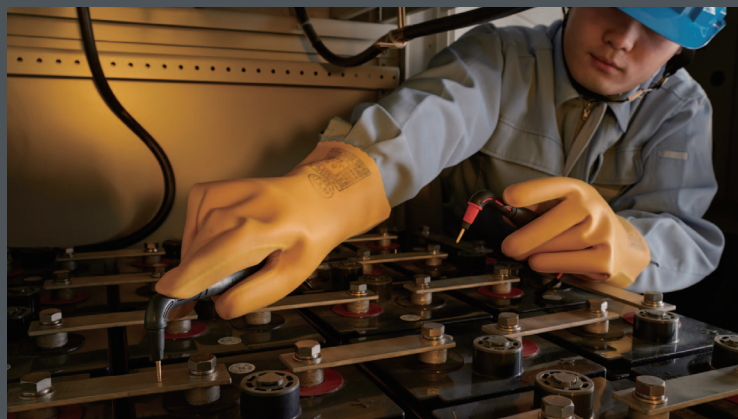
## 使用新型测试线，即使在狭窄处也能深入配电盘。

测试线形状趋向于更加容易接触电极端子，并能更快的测量多个电池。正是L型的形状设计满足了这个需求。

### L2020针型测试线



BT3554-10, BT3554-11:  
是搭配L2020的优惠套装



### 按照用途选择测试线

#### L2020针型测试线



9465-90 前端探针  
(用于L2020, 9465-10)



A: 70mm (红), 150mm (黑, 最长630mm)  
B: 164mm, L: 1941mm (红)

#### 9465-10针型测试线 附件



9465-90前端探针  
(用于L2020, 9465-10)

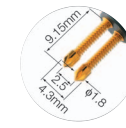


A: 45mm (红), 105mm (黑, 最长515mm)  
B: 176mm, L: 1883mm (红)

#### 9772针型测试线



9772-90前端探针  
(用于9772)



A: 45mm (红), 105mm (黑, 最长515mm)  
B: 173mm, L: 1880mm (红)

#### 9466远程控制开关



按下按键则能保持或保存测量值  
线长: 约2m

#### 9460带温度传感器夹型测试线



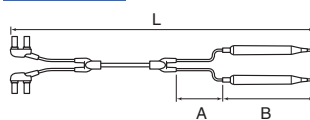
A: 300mm  
B: 106mm  
L: 2268mm

#### 9467大夹型测试线



A: 300mm  
B: 116mm  
L: 1360mm  
最大夹子直径:  
约φ29mm

#### 关于探头长度



A: 两股 ~ 探头直径, B: 探头长度, L: 总长

#### Z5038调零板



用于L2020,  
19465-10,  
9772

要固定在携带箱上使用时,  
需要另外准备粘扣带。

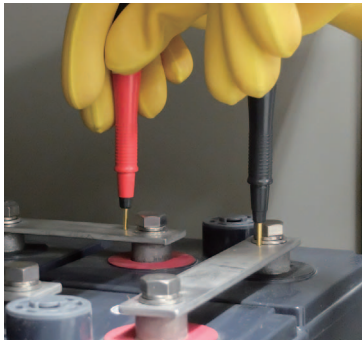


# 快速保存数据、在现场生成报表/报告

只需接触测试探针即可  
轻松保存数据

无需操作开关，测量值稳定后即可自动保存。  
从接触测试探针到自动保存最快2秒，与之前的机型(3554)相比缩短了60%。

接触电压端子、测量



进行下一次测量

传送读入的数据、从现场报告  
在现场生成报表

备有专用应用程序

从BT3554-01, BT3554-11读取到平板电脑·智能手机·PC的测量数据，除了可按照文档形式进行阅览以外，还可以图美化，从而能够掌握1整个电池柜的情况(最多500个数据)。而且，在现场就可以生成报表。

数据传送

列表显示

报表显示

BT3554 内存中保存的数据可通过 USB/Bluetooth® 通讯传送到平板电脑·PC

Bluetooth®  
\* 对应机型: BT3554-01, BT3554-11

USB

## 专用应用程序的获取方法

● 平板·智能手机

使用iPhone®、iPad®等时可从Apple Store下载，使用Android™终端时可从Tencent APP应用宝或百度手机助手APP等下载，请搜索[GENNECT Cross]。



● 电脑

可从附带的CD-R光盘或本公司主页下载

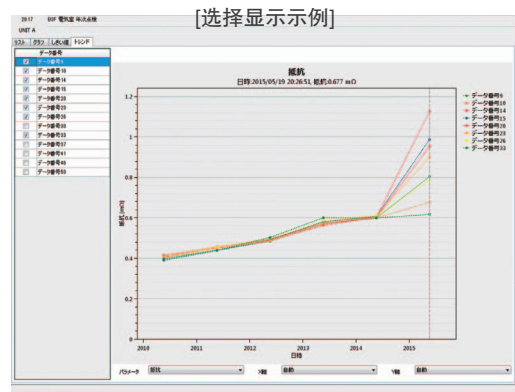
## 接口规格

USB	通讯速度: USB2.0、连接器: USB miniB
Bluetooth® (仅限BT3554-01)	Bluetooth® 4.0LE 通讯距离: 无障碍物约10 m 支持OS: Android™ 4.3 以上、iOS 10 以上 支持Android™终端: Bluetooth® low energy对应终端 支持iOS终端: Bluetooth® low energy对应终端

- Bluetooth® 是 Bluetooth SIG, Inc. 的注册商标。日置电机株式会社根据许可证进行使用。
- Android、Google Play 是 Google, Inc. 的商标。
- iOS 是 Cisco Systems, Inc. 在美国与其它国家的注册商标或商 标。
- iPhone、iPad、iPad mini™、iPad Pro 与 iPod touch 是 Apple Inc. 在美国与其它国家的商 标。
- App Store 是 Apple Inc. 的服务标记。

对以往的数据进行趋势图显示※

在办公室分析 进行图形化并显示1个批量(最多500个)或所选电池的 趋势图。



※趋势图显示仅为PC应用软件的功能。

品名：电池测试仪BT3554

型号	Bluetooth® 无线技术	标配测试线
BT3554	—	9465-10
BT3554-10	—	L2020

友情提示：BT3554-10为BT3554主机以及L2020测试线的套装。订购时敬请注意。

品名：电池测试仪BT3554-01

型号	Bluetooth® 无线技术	标配测试线
BT3554-01	○	9465-10
BT3554-11	○	L2020

友情提示：BT3554-11为BT3554-01主机以及L2020测试线的套装。订购时敬请注意。

精度参数 (精度保证期1年, 调整后精度保证期1年)

精度保证温湿度范围: 23°C ± 5°C、80% rh以下、预热时间: 无(不需要)

电阻测量精度

测量电流频率: 1 kHz ± 30 Hz、噪音频率回避功能开启时1 kHz ± 80 Hz  
测量电流精度: ± 10%

量程	最大显示	分辨率	测量精度	测量电流
3 mΩ	3.100 mΩ	1 μΩ	± 1.0%rdg. ± 8dgt.*	160 mA
30 mΩ	31.00 mΩ	10 μΩ	± 0.8%rdg. ± 6dgt.	160 mA
300 mΩ	310.0 mΩ	100 μΩ		16 mA
3 Ω	3.100 Ω	1 mΩ		1.6 mA

\*未执行校零的情况下, 加算以下的值。

- 使用9465-10时: ± 5 dgt.
- 使用L2020时: ± 6 dgt.
- 使用9772时: ± 1 dgt.
- 使用9460时: ± 16 dgt.
- 使用9467时: ± 5 dgt.

使用上述以外的测试线或延长线的情况下, 仅保证执行校零后的精度。

电压测量精度

量程	最大显示	分辨率	测量精度
6 V	± 6.000 V	1 mV	± 0.08%rdg. ± 6dgt.
60 V	± 60.00 V	10 mV	

温度测量精度

测量范围	最大显示	分辨率	测量精度
-10°C ~ 60°C	60.0°C	0.1°C	± 1.0°C

比较器功能

设定值(电阻: 2电平、电压: 1电平)和测量值的比较判定

判定方法: 如下表所述, 结果显示、蜂鸣音、蜂鸣音加上红色背光灯点亮  
设定保存: 200组

警告判定值 不合格判定值

	电阻值(低)	电阻值(中)	电阻值(高)
电压值(高)	PASS	WARNING	FAIL
电压值(低)	WARNING	WARNING	FAIL

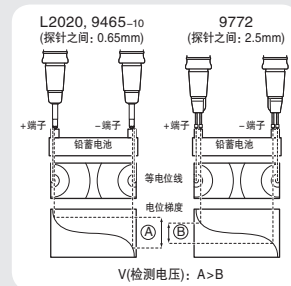
报警判定值

关于使用4端子测量获取的测量值  
(不同测试线对测量值造成的影响)

-解说-

在铅蓄电池等测量中, 根据测量对象使用不同测试线会发生测量值的偏差。造成这种测量值不同的原因是由于使用的4端子测量探头的前端形状和尺寸导致的, 因此不论使用哪个探头测量的值相对所用的探头都为真值。利用电阻值经过时间变化判定电池劣化的情况时, 请使用相同尺寸形状的测试线。

测量值的不同是由于所用测试线的电流施加探针与电压检测探针的距离(尺寸)不同而引起的物理现象。电池端子部分的电阻与电池的内部电阻相比相对的越大表现得越明显。右图为测量铅蓄电池情况下的模式图, 显示由于探针间隔的不同导致检测电压发生差别。



通用参数

测量项目	电池的内阻(交流4端子法) 电池的端子电压(DC电压) 温度(使用9460时)
显示更新率	约3次/秒
最大输入电压	DC ± 60 V max(无法输入AC)
使用场所	室内使用, 污染度2, 海拔高度2000m以下
使用温湿度范围	0°C~40°C、80% rh 以下、未结露
保存温湿度范围	-10°C~50°C、80% rh 以下、未结露
电源	5号碱性电池(LR6) × 8
连续使用时间	约8.5小时(使用碱性电池时)
自动节电	约10分钟后自动节电(数据通讯过程中除外)
耐高压	AC 1.5 kV 1分钟, 所有测量端子-USB端子之间
适用标准	安全性 EN 61010 EMC EN 61326
体积	约199W×132H×60.6D mm(安装保护壳时)
重量	约937 g(含电池、保护壳)BT3554/BT3554-10 约947 g(含电池、保护壳)BT3554-01/BT3554-11
附件	9465-10针型测试线(BT3554, BT3554-01标配)、 L2020针型测试线(BT3554-10, BT3554-11标配)、 调零板、应用程序CD、开机选项贴纸、挂绳、 5号碱性电池(LR6)×8、保险丝、USB连接线、 携带箱、使用说明书、保护壳 电波使用注意事项(BT3554-01, BT3554-11)

功能参数

保持	测量值保持(HOLD键、EXT.HOLD端子短路)/ 测量值自动 保持(测量值稳定后自动保持)
保存功能	测量值的保存·读取·删除 保存内容: 日期、电阻值、电压值、温度值、比较器阈值、判定结果 保存数据数: 6000(1单元500个数据) 内存结构: 1单元500个数据(12单元)
自动保存功能	测量值保持后自动保存
内存读取	将内存中的数据依次读取至画面, 可通过PC应用程序读取

\*合格判断的阈值因电池的制造商、种类、容量等而异。新品或合格品的电池内部电阻 / 端子电压需要事先进行测量。

开放型(液体型)铅蓄电池或碱性蓄电池与密封型铅蓄电池相比, 因其内部电阻的变化较少, 有时会难以判断劣化情况。



请您用以下的联系方式联系我们, 我们会为您安排样机现场演示。感谢您对我公司产品的关注!



上海市黄浦区西藏中路268号来福士广场4705室  
邮编: 200001  
电话: 021-63910350, 63910096, 0097, 0090, 0092  
电话: 021-63910360  
传真: 021-63910360  
E-mail: info@hioki.com.cn

苏州联络事务所  
江苏省苏州市狮山路199号  
新地中心1107室  
邮编: 215011  
电话: 0512-66324382, 66324383  
电话: 0512-66324381  
E-mail: info@hioki.com.cn

南京联络事务所  
南京市江宁区锦绣街5号  
绿地之窗C5-839室  
邮编: 210012  
电话: 025-58833520  
电话: 025-58773969  
E-mail: info@hioki.com.cn

北京分公司  
北京市朝阳区东三环北路  
38号泰康金融大厦808室  
邮编: 100026  
电话: 010-85879168, 85879169  
电话: 010-85879101  
E-mail: info-bj@hioki.com.cn

沈阳联络事务所  
沈阳市皇姑区北陵大街20号  
甲思源大厦709室  
邮编: 110000  
电话: 024-23342493, 2953, 1826  
电话: 024-23341826  
E-mail: info-bj@hioki.com.cn

广州分公司  
广州市天河区体育西路103号  
维多利广场A塔3206室  
邮编: 510620  
电话: 020-38392673, 38392676  
电话: 020-38392679  
E-mail: info-gz@hioki.com.cn

武汉联络事务所  
武汉市经济技术开发区  
东风三路1号东合中心B座1502室  
邮编: 430056  
电话: 027-83261867  
E-mail: info-wh@hioki.com.cn

深圳分公司  
深圳市福田区福华三路168号  
深圳国际商会中心1308室  
邮编: 518048  
电话: 0755-83038357, 83039243  
电话: 0755-83039160  
E-mail: info-sz@hioki.com.cn

济南联络事务所  
济南市高新区新泺大街1299号  
鑫盛大厦1号楼8F-G室  
邮编: 250014  
电话: 0531-67879235  
E-mail: info-bj@hioki.com.cn

成都分公司  
成都市锦江区琉璃路8号  
华润广场B座1608室  
邮编: 610021  
电话: 028-86528881, 86528882  
电话: 028-86528916  
E-mail: info-cd@hioki.com.cn

西安联络事务所  
西安市高新区锦业路一号  
都市之门C座1606室  
邮编: 710065  
电话: 029-88896503 029-88896951  
电话: 029-88850083  
E-mail: info-xa@hioki.com.cn

经销商: